



DISPOSITIVO DI CORONAMENTO

TEMPO 500T NF

Classe C250
EN124-2 : 2015
Ghisa sferoidale
EN GJS 500-7
ISO 1083 / EN1563

BOCCHETTA DI SCARICO O GRIGLIA PER BOCCHETTA DI SCARICO

CARATTERISTICHE :

- Materiale :

☞ Ghisa sferoidale EN GJS 500-7 secondo ISO 1083 / EN1563.

- Forza di controllo :

☞ 250 kN secondo EN 124.

Luogo di installazione :

Gruppo 3 - Per dispositivi di coronamento dei pozzetti di raccolta installati nella zona dei canaletti di scolo lungo il bordo dei marciapiedi che, misurata partendo dal bordo, si estenda per 0,5 m al massimo nella carreggiata e per 0,2 m al massimo sul marciapiede (e gruppi inferiori).

- Rivestimento :

Pittura nera idrosolubile.

- Certificazione Prodotto :

Marchio NF-VOIRIE

Questo marchio certifica la conformità del dispositivo al regolamento NF-110 e i valori delle caratteristiche dichiarate (☞) grazie ad un controllo permanente esercitato dalla AFNOR CERTIFICATION.

11, rue Francis de Pressensé
F-93571 LA PLAINE SAINT DENIS CEDEX

PARTICOLARITÀ :

- Note :

Autobloccante anti-vandalismo :

La o le barre elastiche bloccano la griglia nel proprio telaio per semplice pressione.

☞ Coperchio e griglia, articolati a 100°, estraibili a 90° con apertura di sicurezza (bloccaggio a 90° previene la chiusura accidentale).

☞ Possibile l'apertura selettiva della griglia o del coperchio e bloccaggio per barra elastica.

- Pressione di appoggio del telaio :

☞ $p \leq 7.5 \text{ N/mm}^2$.

Del coperchio : 12 Kg

griglia 14.5 kg.

Totale del dispositivo : 46,8 kg.

- Aspetto superficiale :

Coperchio a rilievi anti-sdrucchiolo di tipo "4L" omologato.

La barre tridirezionali permettono di aumentare la capacità di captazione delle acque di scorrimento mentre il loro profilo è progettato per consentire il transito sicuro dei mezzi a due ruote.

- Tipo griglia :

☞ Superficie di scarico $\geq 30\%$: 700 cm².

Tipo telaio :

☞ Altezza : 205 mm

Telaio predisposto per accoppiamento a bordi marciapiede con profilo di tipo "T".

OPZIONE(I) :

- Marcature : consultateci. Dimensioni del marchio in funzione della dimensione dell'elemento

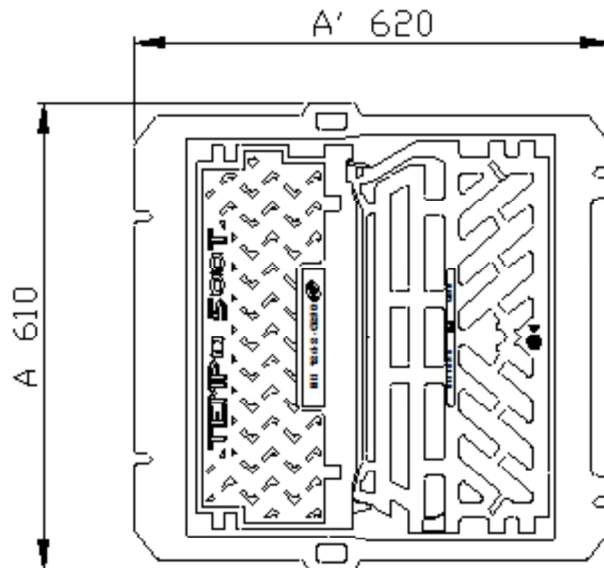
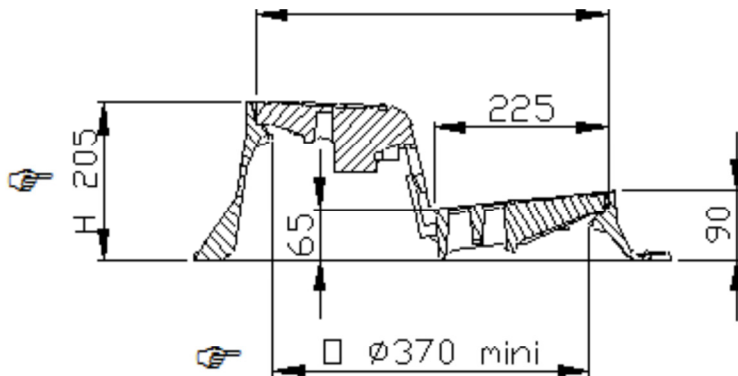
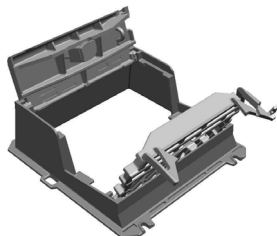
OPERE CIVILI :

Vedi istruzioni di posa dettagliato.

Sono previste scanalature sul telaio e sulla griglia per collegamento meccanico.

MANOVRA :

Per mezzo di picco, piccone o gancio.



(☞) Caratteristiche certificate

- I pesi (kg.) indicati derivano dai valori medi rilevati durante la produzione di ciascun componente sperato del prodotto, con l'applicazione di una tolleranza del 10%.

- Dimensioni (mm) e disegni sono forniti a solo titolo indicativo

- Il produttore si riserva ogni modifica senza preavviso / Diffusione non controllata.

CONFIDENZIALE

Proprietà della EJ EMEA

Non può essere utilizzato da terzi senza autorizzazione

EJ

ZI De Marivaux | Saint-Crépin Ibouvillers |
BP50409 | 60544 Méru Cedex | France

Sistema di Qualità ISO 9001 - ISO 14001 - OHSAS 18001

ejco.com

N° Scheda : FT_518700

Data rev. : 04.10.2018

Edita il: 05.10.2018