



DISPOSITIVO DI CHIUSURA

Classe D400
EN124 : 1994

TWINO SRL EN124-D400

Ghisa EN GJS 500-7
ISO 1083 / EN1563

CHIUSINO STRADALE

CARATTERISTICHE :

- **Materiale:**
 - ☞ Ghisa EN GJS 500-7 secondo ISO 1083 / EN1563.
- **Forza di controllo :**
 - ☞ 400 kN secondo EN 124. Luogo di installazione Gruppo 4 - Carreggiate di strade (comprese le vie pedonali), banchine transitabili e aree di sosta per tutti i tipi di veicoli stradali (e gruppi inferiori)
- **Rivestimento :**
 - Pittura nera idrosolubile.
- **Certificazione Prodotto :**
 - Marchio NF-VOIRIE
 - Questo marchio certifica la conformità del dispositivo al regolamento NF-110 e i valori delle caratteristiche dichiarate (☞) grazie ad un controllo permanente esercitato dalla AFNOR CERTIFICATION, 11, rue Francis de Pressensé F-93571 LA PLAINE SAINT DENIS CEDEX

PARTICOLARITÀ :

- **Massa(e) :**
 - Del coperchio : 31.2 Kg
 - Totale del dispositivo : 52.6 kg.
- **Superfici di contatto che assicurano stabilità ed assenza di rumore:**
 - ☞ Guarnizione elastica in polietilene agganciata al telaio.
- **Pressione di appoggio del telaio :**
 - ☞ $p \leq 7.5 \text{ N/mm}^2$.
- **Aspetto superficiale :**
 - Coperchio a rilievi anti-sdrucchiolo di tipo "4L" omologato.
- **Bloccaggio coperchio (o griglia)/telaio:**
 - ☞ Bloccaggio del coperchio per mezzo di due barre elastiche parallele
- **Bloccaggio :**
 - Barra elastica sicurezzata con sistema vite/dado con vite ad impronta personalizzata.
- **Tipo telaio :**
 - Ottagonale, inscritto in un cerchio di $\varnothing 850$ mm.
- **Tipo coperchio :**
 - C : diametro esterno : 650 mm.
 - Autocentrante nel telaio per mezzo di 5 guide.
- **Articolazione:**
 - ☞ Angolo di apertura $\geq 100^\circ$.
 - Blocco antiritorno a 90° contro la chiusura accidentale. (1) identificato dal marchio "S".

OPZIONE(I) :

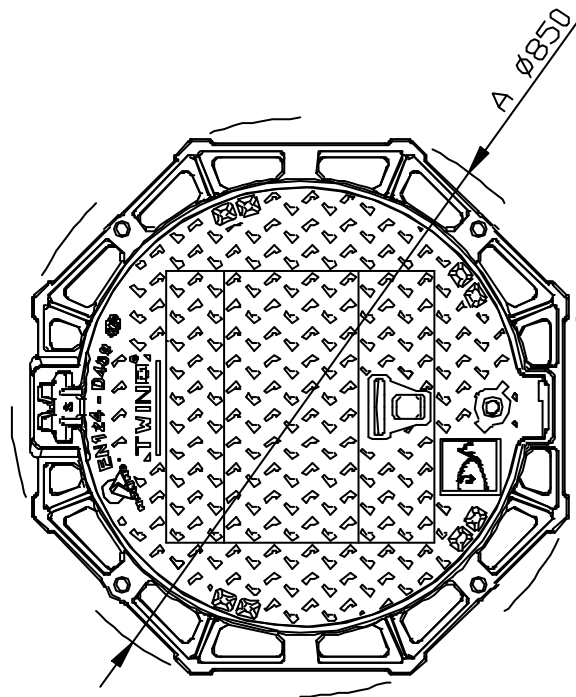
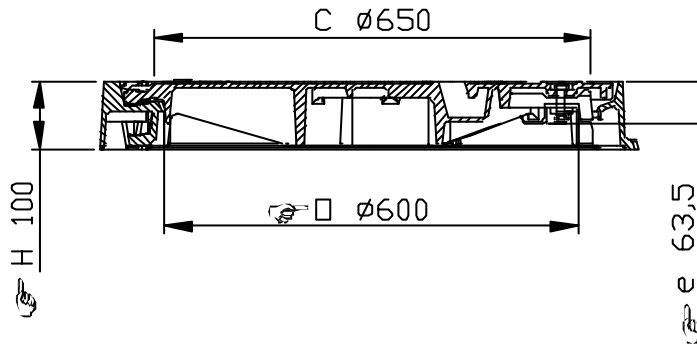
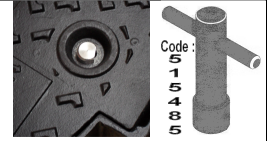
Marche : Per altre marche di personalizzazione consultateci.
Il coperchio è estraibile in posizione aperto a 90° .

OPERE CIVILI :

Telaio che forma una armatura del calcestruzzo di installazione.
Telaio munito di fori $\varnothing 20$ mm per bloccaggio con zanche, sulla circonferenza $\varnothing 740$ mm, se necessario.

MANOVRA :

Un apposito vano permette l'inserimento della punta di un piccone per la manovra e lo scollamento del coperchio.
Il coperchio è dotato di un foro per la manovra a mezzo di picco, piccone o gancio.
Sbloccaggio per mezzo della chiave "OTCN".(515485)



(☞) Caratteristiche certificate

- Pesi (kg), dimensioni (mm) e disegni sono forniti a solo titolo indicativo
- Il produttore si riserva ogni modifica senza preavviso
- Diffusione non controllata.

CONFIDENZIALE

Proprietà della EJ EMEA
Non può essere utilizzato da terzi senza autorizzazione

EJ

ZI De Marivaux | Saint-Crépin Ibouvillers |
BP50409 | 60544 Méru Cedex | France

Système Qualité ISO 9001 - ISO 14001 - OHSAS 18001

ejco.com

N° Scheda :

FT_538682
Data rev. : 19.01.2012
Edita il: 31.01.2012