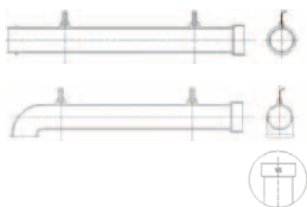


MANUFATTI- ARREDO URBANO

TUBI PLUVIALI CON ZANCHE

TERMINALI IN GHISA GRIGIA A GOMITO E DRITTI PER TUBI PLUVIALI.
LA SEZIONE INTERNA CIRCOLARE GARANTISCE IL MASSIMO DEFLUSSO DELLE ACQUE. LE ZANCHE IN FERRO EVITANO L'UTILIZZO DI COLLARINI O ALTRI DISPOSITIVI PER IL FISSAGGIO AL MURO.

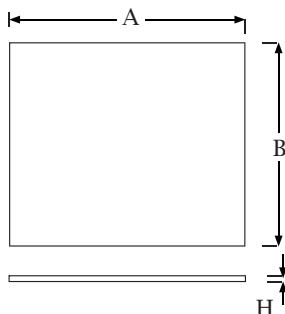
CODICE	DESCRIZIONE	DIAM EST mm	lunghezza mm	Peso Kg
PL100C	tubo a gomito	100	1000	15,5
PL100C50	tubo a gomito	100	500	9,5
PL80C	tubo a gomito	80	1000	13,5
PL80C50	tubo a gomito	80	500	5,5
PL65C	tubo a gomito	65	1000	11
PL65C50	tubo a gomito	65	500	4
PL100D	tubo dritto	100	1000	16
PL100D50	tubo dritto	100	500	8
PL80D	tubo dritto	80	1000	14,5
PL80D50	tubo dritto	80	500	6,5
PL65D	tubo dritto	65	1000	10,5
PL65D50	tubo dritto	65	500	4



PIANI CAMINO

FONDALI DA CAMINO LISCI

CODICE	A mm	B mm	H mm	Peso Kg
PIA.CAM30	300	300	7	5
PIACAM40	400	400	7	8
PIA.CAM5040	400	500	7	11
PIA.CAM50	500	500	8	14
PIA.CAM5060	500	600	8	17
PIA.CAM60	600	600	9	26
PIA.CAM6070	600	700	10	30
PIA.CAM70	700	700	10	36
PIA.CAM100	1.000	1.000	12	85
PIA.CAM6080	600	800	10	32
PIA.CAM7550	750	500	10	26



MANUFATTI- ARREDO URBANO

PIASTRE PER TIRANTI

LA PIASTRA IN GHISA (o capochiave) è l'elemento di ancoraggio della catena al muro per interventi di consolidamenti postumi degli edifici in muratura. Ha la funzione di distribuire la forza della catena sulle murature di contrasto. È costituita da una robusta piastra di ghisa nervata ovale di spessore calcolato in funzione della resistenza della catena (o tirante). Al centro della piastra vi è un foro per accogliere l'estremità filettata della catena. Le piastre sono periodicamente testate con prove di carico di 100 KN.

CODICE	Lunghezza mm	Larghezza mm	Spessore mm	Foro mm	Peso Kg
TIR BIG	600	270	25 / 70	Ø 30	27
TIR SMALL	455	265	25 / 70	Ø 30	20



FONTANE - DISSUASORI - PANCHINE - GRIGLIE PER ALBERO

CODICE	DESCRIZIONE	Peso Kg
FONTMURO	Fontana in ghisa A MURO con RUBINETTO	35
FONTH110	Fontana in ghisa Milano h 110 con RUBINETTO	65



I PRODOTTI ESPOSTI SONO RIASSUNTIVI DI UNA VASTA GAMMA DI ARTICOLI.